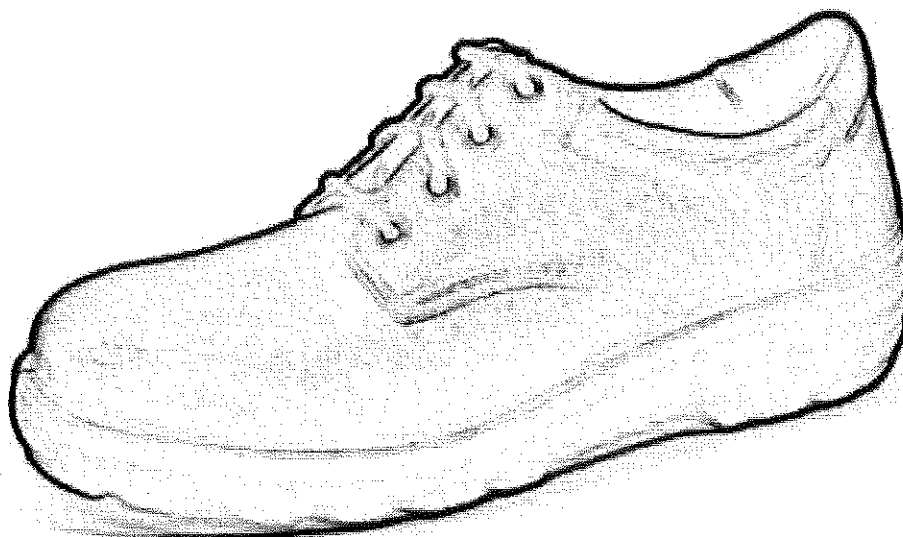


OPIS PREDMETA NABAVE

**01-Muška zaštitna cipela niska (ljetne) bez pvc kapice**



## OZNAKA

Naziv: CIPELA ZAŠTITNA NISKA

Prema normi HRN EN ISO 20347:2007+ A1:2008

## TEHNIČKI PODACI

Komplet čini: Cipela zaštitna niska (1 par)

### Sirovinski sastav:

Gornji dio:	Lice	Hidrofobirana goveda koža riža preš, crne boje, debljine 1,8-2,0 mm. Jačina trganja veća od 60 N, čvrstoća min 15 N/mm <sup>2</sup> . Propusnost vodene pare veća od 0,8 mg/cm <sup>2</sup> *h s koeficijentom vodene pare većom od 15 mg/cm <sup>2</sup> . pH vrijednost veća od 3,5. Otpornost kože na propusnost vode osigurani u vremenu od 60 min s upijanjem vode manjim od 30 %, i propuštanjem vode manjim od 0,2 grama
	Jezik	Hidrofobirana goveda koža riža preš, crne boje, debljine 1,8-2,0 mm. Jačina trganja veća od 60 N, čvrstoća min 15 N/mm <sup>2</sup> . Propusnost vodene pare veća od 0,8 mg/cm <sup>2</sup> *h s koeficijentom vodene pare većom od 15 mg/cm <sup>2</sup> . pH vrijednost veća od 3,5. Otpornost kože na propusnost vode osigurani u vremenu od 60 min s upijanjem vode manjim od 30 %, i
	Podstava	Oglav i sarice: Tekstilna podstava, otporna na habanje s izuzetnim svojstvima propusnosti zraka. Jačina trganja veća od 30 N. Otpornost na habanje kod provjere na suho kod 25 600 ciklusa na mokro kod 12 800 ciklusa. Propusnost vodene pare veća od 2 mg/cm <sup>2</sup> *h s
	lub	Goveđa koža okrenuta naličjem prema nozi. Otporna na habanje.
	Uložna tabanica	Krojena cijela, sa tekstilnim licem tipa kambrela i pjenastim nosivim slojem debljine 5 mm.
	Temeljna tabanica	Stlačena sintetska vlakna minimalne debljine 2 mm s antistatičnim svojstvima. Mogućnost prihvata vode unutar 8 sati veća od 35% Otpuštanje vode unutar 16 sati veće od 40 %. Otpornost na habanje.
	Potpilat	PU-direktno brizgani, crne boje. Minimalna debljina bez profila 6 mm i minimalne jačine trganja 8 kN/m. Otpornost na habanje kod gustoće 0,9 g/ml s maksimalnim trošenjem od 250 mm <sup>3</sup> . Kod presavijanja od 30000 pregiba ne pokazuje rast napuknuća veća od 4 mm. Otpornost na pogonska goriva s porastom volumena kod ispitivanja do max. 12 %. Antistatičan s otporom prolaska naboja u granicama između 0,1-1000 M?. Dubina ripni d1 veća od 4 mm, d2 veća od 2,5 mm.

Veličina broja 39-47

(dimenzije)

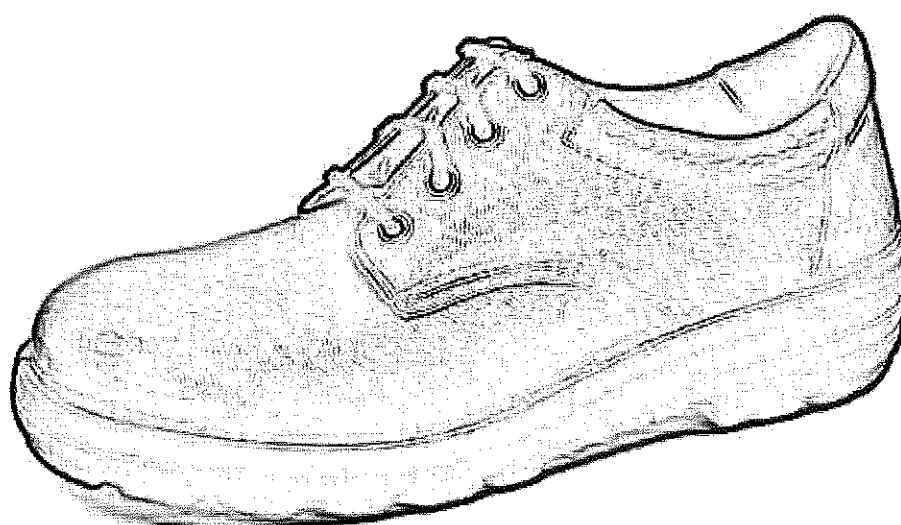
Oznaka Veličina broja, godina i mjesec proizvodnje, norma HRN EN ISO 20347:2007+ A1:2008, zaštitni znak proizvođača

DUŽINSKI BROJEVI									
DUŽINA U FR. VELIČINAMA	39	40	41	42	43	44	45	46	47
-razmak broja od broja 6,66 mm									
ŠIRINSKI BROJEVI ZA PRIPADAJUĆE DUŽINSKE BROJEVE									
10 ŠIRINA u CM	24,8	25,2	26,0	26,4	26,8	27,2	27,6	28,0	28,4

## OPIS MODELA

Gornji dio je izrađen u derbi kroju. Gornji je dio podstavljen tekstilnom podstavom, dok je lub izrađen od goveđe kože čvrste strukture. Visina cipele u petnom dijelu bez uložne tabanice je oko 74 mm za veličinu 42. Za vezanje cipela ugrađene su četiri rinčice sa svake strane na gornjem dijelu sarica cipela. U predjelu kragne ugrađena je spužva debljine 8mm, što cipelu čini ugodnijom za nošenje. Temeljna tabanica je sastavljena s gornjim dijelom štrobel sistemom. Izrada potplata i spoj s gornjim dijelom izveden je brizganim sistemom, čime je onemogućeno odljepljivanje potplata. Potplat je profiliran sa strane nagazne površine. Cipele zadovoljavaju odvodnju statičkog elektriciteta prema HRN EN ISO 20344:2007 od 100 kΩ do 1000 MΩ. Tehnologija odvodnje statičkog elektriciteta izvodi se pomoću antistaične trake ušivene na podstavu, a ista je zalivena u antistatični poliuretanski nosivi sloj potplata. Vezice su okrugle Ø4 mm s nosivom jezgrom u crnoj boji

**02-Muška zaštitna cipela niska (ljetne) sa PVC kapticom**



## OZNAKA

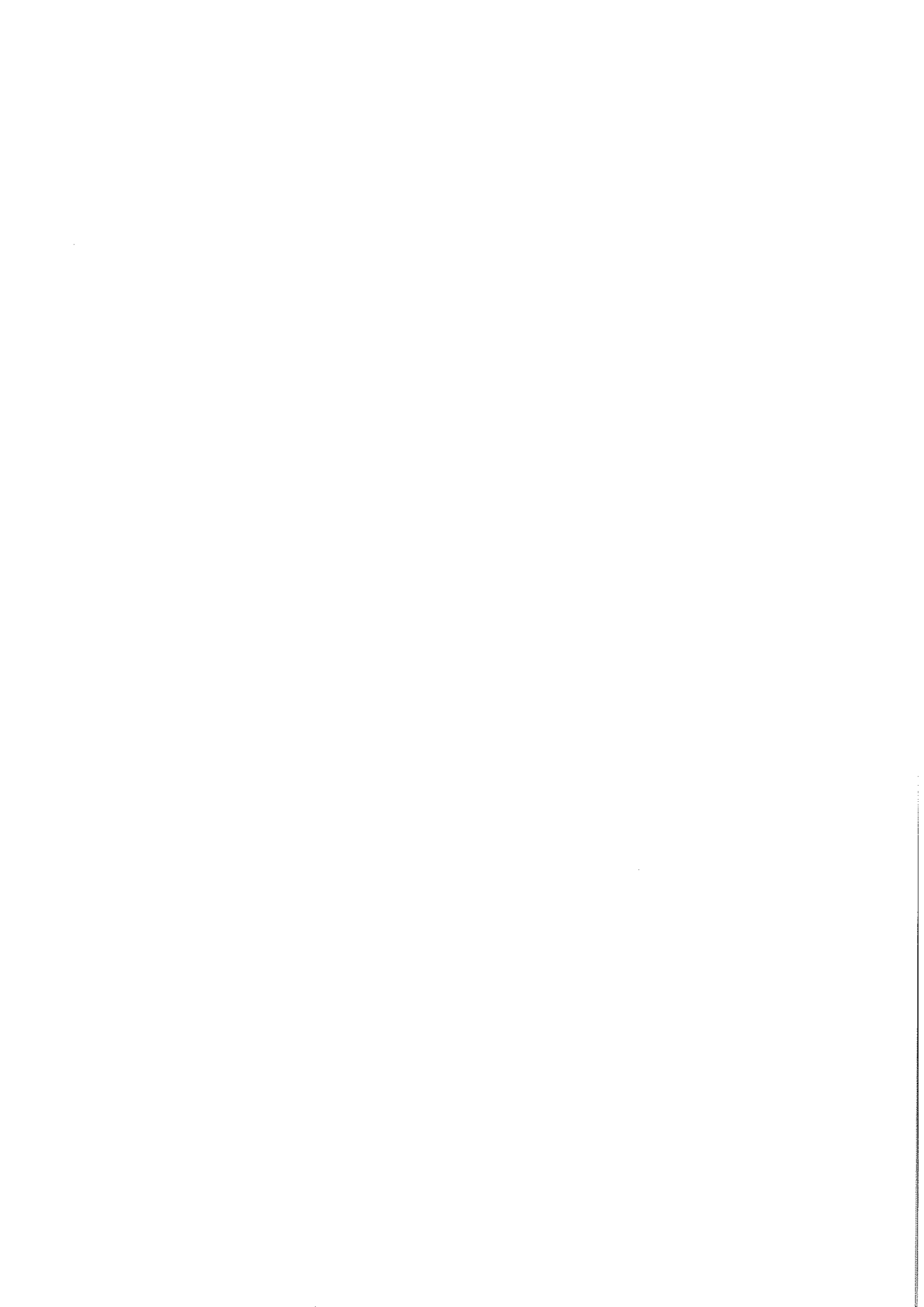
Naziv: CIPELA ZAŠTITNA NISKA

Prema normi HRN EN ISO 20345:2007+A1:2008  
TEHNIČKI PODACI

Komplet čini: Cipele zaštitna niska (1 par)

Sirovinski sastav:

Gornji dio:	Lice	Hidrofobirana goveda koža riža preš, crne boje, debljine 1,8-2,0 mm. Jačina trganja veća od 120 N, čvrstoća min 15 N/mm <sup>2</sup> . Propusnost vodene pare veća od 0,8 mg/cm <sup>2</sup> *h s koeficijentom vodene pare većom od 15 mg/ cm <sup>2</sup> . pH vrijednost veća od 3,5. Otpornost kože na propusnost vode osigurani u vremenu od 60 min s upijanjem vode manjim od 30 % i propuštanjem vode manjim od 0,2 grama.
	Jezik	Hidrofobirana goveda koža riža preš, crne boje, debljine 1,8-2,0 mm. Jačina trganja veća od 120 N, čvrstoća min 15 N/mm <sup>2</sup> . Propusnost vodene pare veća od 0,8 mg/cm <sup>2</sup> *h s koeficijentom vodene pare većom od 15 mg/ cm <sup>2</sup> . pH vrijednost veća od 3,5. Otpornost kože na propusnost vode osigurani u vremenu od 60 min s upijanjem vode manjim od 30 % i propuštanjem vode manjim od 0,2 grama.
	Podstava	Oglav i sarice: tekstilna podstava, otporna na habanje s izuzetnim svojstvom propusnosti zraka. Jačina trganja veća od 30 N. Otpornost na habanje kod provjere na suho kod 25 600 ciklusa na mokro kod 12 800 ciklusa. Propusnost vodene pare veća od 2mg/cm <sup>2</sup> *h s koeficijentom vodene pare većom od 30 mg/ cm.
	lub	Goveđa koža okrenuta naličjem prema nozi. Otporna na habanje.
	Uložna tabanica	Krojena cijela, sa tekstilnim licem tipa kambrela i pjenastim nosivim slojem debljine 5 mm.
	Temeljna tabanica	Stlačena sintetska vlakna minimalne debljine 2 mm s antistatičnim svojstvima. Mogućnost prihvata vode unutar 8 sati veća od 35%. Otpuštanje vode unutar 16 sati veće od 40 %. Otpornost na habanje.
	Potplat	PU-direktno brizgani, crne boje. Minimalna debljina bez profila 6 mm i minimalne jačine trganja 8 kN/m. Otpornost na habanje kod gustoće 0,9 g/ml s maksimalnim trošenjem od 250 mm <sup>3</sup> . Kod presavijanja od 30000 pregiba ne pokazuje rast napuknuća veća od 4 mm. Otpornost na pogonska goriva s porastom volumena kod ispitivanja do max. 12 %. Antistatičan s otporom prolaska naboja u granicama između 0,1-1000 MΩ. Dubina ripni d1 veća od 4 mm, d2 veća od 2,5 mm.
Područje zaštite	Zaštita nogu od mehaničkih ozljeda u predjelu prstiju i stopala PVC kapicom.	
Veličina broja (dimenzije)	39-47	
Oznaka	Veličina broja, godina i mjesec proizvodnje, norma HRN EN ISO 20345:2007+A1:2008, zaštitni znak proizvođača	



DUŽINSKI BROJEVI									
DUŽINA U FR. VELIČINAMA	39	40	41	42	43	44	45	46	47
-razmak broja od broja 6,66 mm									
ŠIRINSKI BROJEVI ZA PRIPADAJUĆE DUŽINSKE BROJEVE									
10 ŠIRINA u CM	24,8	25,2	26,0	26,4	26,8	27,2	27,6	28,0	28,4

## OPIS MODELA

Gornji dio je izrađen u derbi kroju. Gornji je dio podstavljen tekstilnom podstavom, dok je lub izrađen od goveđe kože čvrste strukture. Visina cipele u petnom dijelu bez uložne tabanice je oko 74 mm za veličinu 42. Za vezanje cipela ugrađene su četiri rinčice sa svake strane na gornjem dijelu sarica cipela. U predjelu kragne ugrađena je spužva debljine 8mm, što cipelu čini ugodnijom za nošenje. Temeljna tabanica je sastavljena s gornjim dijelom štrobel sistemom. Izrada potplata i spoj s gornjim dijelom izveden je brizganim sistemom, čime je onemogućeno odljepljivanje potplata. Potplat je profiliran sa strane nagazne površine. Cipele zadovoljavaju odvodnju statičkog elektriciteta prema HRN EN ISO 200344:2007 od 100 kΩ do 1000 MΩ. Tehnologija odvodnje statičkog elektriciteta izvodi se pomoću antistatične trake ušivene na podstavu, a ista je zalivena u antistatični poliuretanski nosivi sloj potplata. Vezice su okrugle Φ4 mm s nosivom jezgrom u crnoj boji. Vizualni izgled: prema priloženoj skici.

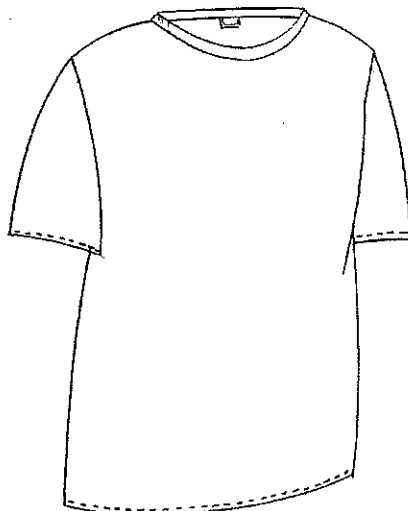




## 07- MAJICA KRATKIH RUKAVA ( OBIČNA ) T-SHIRT LJETNA

### IZGLED

#### PRIBLIŽAN IZGLED



#### OPIS

Majica se izrađuje iz bojanog (crveno ) pletiva, okruglog izreza, kratkih rukava

#### ERGONOMSKA SVOJSTVA

Ergonomska svojstva majice moraju biti sukladna dodatku C norme HRN EN 340.

#### KVALITETE

Kvaliteta šava i šivanja

Svi šavovi moraju biti ravni i na krajevima učvršćeni protiv rasipanja, te šivani s 3-4 uboda po centimetru šava.

Kvaliteta osnovnog materijala (tkanine)

Majica se izrađuje iz tkanine (kulir -singl pletivo) tehničkih karakteristika navedenih u tablici

Tablica 1. Tehničke karakteristike osnovnog materijala (tkanine)

KARAKTERISTIKA	Metoda ispitivanja	ZAHTJEV	Tolerancija
1. Sirovinski sastav:	Pravilnik <sup>(1)</sup>	100% pamuk	/
2. Površinska masa:	HRN EN 12127	160 g/m <sup>2</sup>	±5%
3. pH vrijednost	HRN EN 1413	veća od 3,5 i manja od 9,5	/
4. Skupljanje pri pranju na 40°C :	HRN EN 25077	dužini i širini ± 4%	/

5. Postojanost obojenja: bojana			
5.1 Znoj alkalni:	HRN EN ISO 105-E04	4/4	
5.2 Znoj kiseli:	HRN EN ISO 105-E04	4/4	
5.3 Suho-mokro trenje:	HRN EN ISO 105-X12	4/4	
5.4 Pranje pri 40°C:	HRN EN ISO 105-C01	4/4	
5.5 Glačanje pri 150°C	HRN EN ISO 105-X11	4/4	
5.6 Kemijsko čišćenje:	HRN EN ISO 105-D01	4/4	
6. Prisutnost Azo bojila koja otpuštaju kancerogene amine:	prEN 14362-1	Ne smiju biti prisutni	/

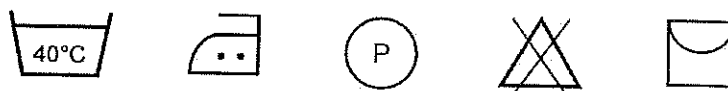
## OZNAČAVANJE (DEKLARIRANJE)

Majica je označena slijedećim etiketama (deklaracijama)

### A) Ušivnom etiketom (deklaracijom)

Majica ima ušivenu etiketu, koja sadrži najmanje slijedeće elemente i podatke:

- Oznaku veličine
- Sirovinski sastav
- Simbole održavanja i njege kako je niže prikazano



### B) Privjesnom etiketom (deklaracijom)

Majica na prednjem gornjem središnjem dijelu ima pričvršćenu privjesnu etiketu koja sadrži najmanje slijedeće elemente i podatke:

- Naziv proizvoda
- Oznaku artikla
- Naziv i adresu ili registrirani znak proizvođača
- Oznaku veličine

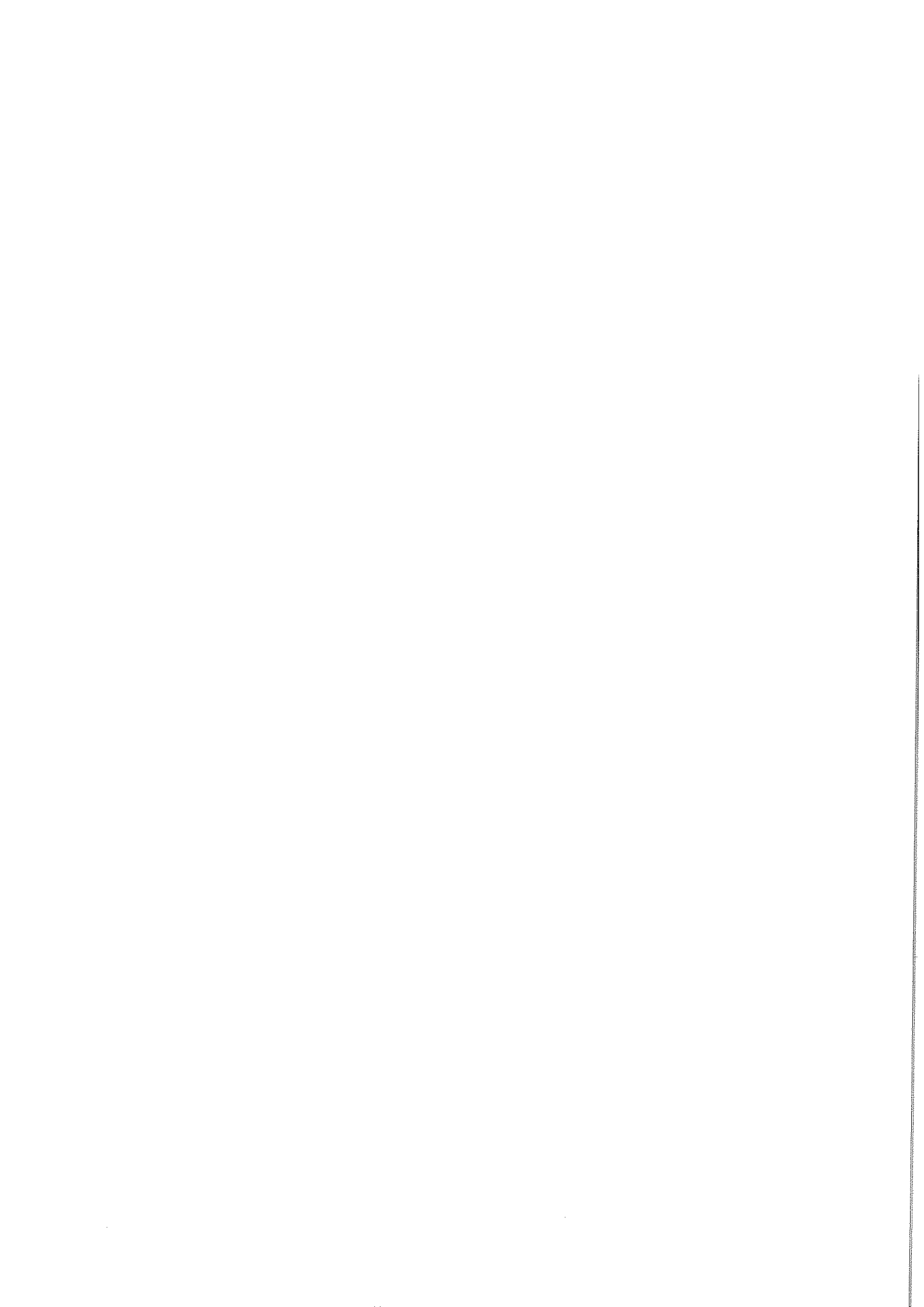
## PAKIRANJE

Majica je pakirana pojedinačno u prozirnu polietilensku vrećicu, tako da su podaci na privjesnoj etiketi vidljivi

### 13.MAJICA DUGI RUKAV LJETNA

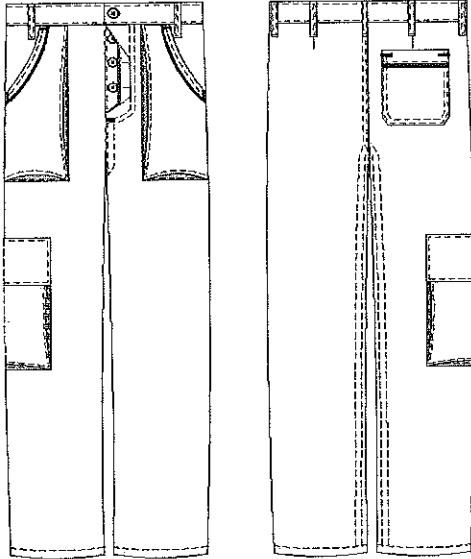
materijal prirodni 100 % češljani pamuk :

- koji omogućuje nesmetano disanje kože, a istovremeno štiti od vanjskih utjecaja
- 130-180 g/ m<sup>2</sup> , ( dopušteno odstupanje +- 150 g/m<sup>2</sup>) fino tkanje na kojem se ne zadržava sitna prljavština
- elastični ovrantik okruglog izreza
- elastična manžeta na rukavima
- postojanost boje pri pranju do 60 \*C
- pakirano pojedinačno u pvc vrećice da se zaštiti pri transportu
- na proizvodu treba biti deklaracija na kojoj je naznačen sastav i način održavanja
- mora nositi oznaku CE i biti usklađeno sa pripadajućim hrvatskim normama



## 11-HLAČE LJETNE

*PRIBLIŽAN IZGLED*



### OPIS

Hlače su klasik kroja PLAVE BOJE kopčaju se sa tri dugmeta. Hlače su sa dva prednja vrećasta džepa, jednim vrećastim džepom na bočnom dijelu nogavica sa poklopcem kopčanim čičkom, a na stražnjem djelu je jedan džep sa paspulom u boji kombinacije.

